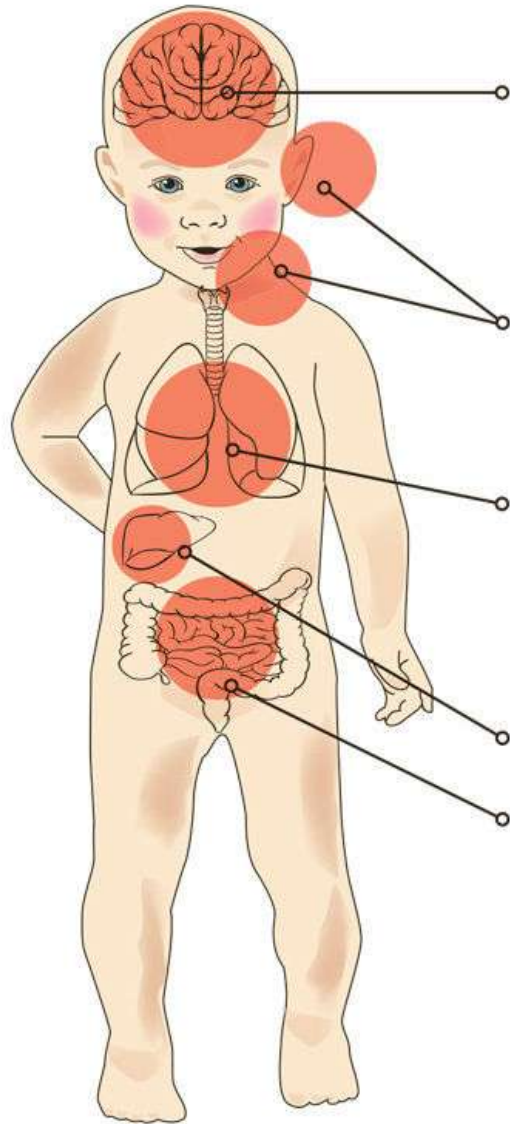


КОРЬ: ОСЛОЖНЕНИЯ



МЕНИНГИТ, ЭНЦЕФАЛИТ

возможные последствия – отек
головного мозга, летальный исход

ЛАРИНГИТ, ОТИТ

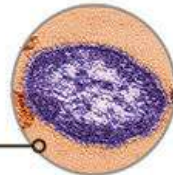
может привести к глухоте

ТРАХЕОБРОНХИТ ПНЕВМОНИЯ

при тяжелой форме возможны
осложнения – плеврит, отек
легких, абсцесс легкого

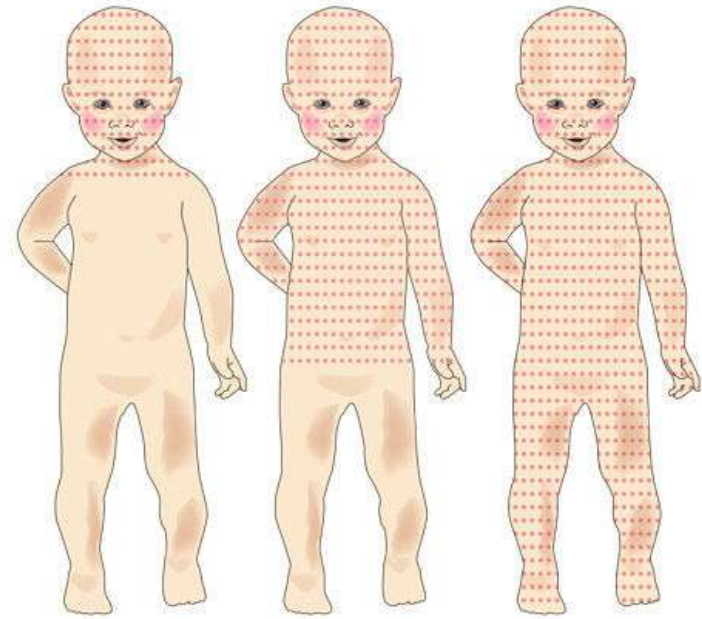
ГЕПАТИТ ДИАРЕЯ

ВИРУС КОРИ



СИМПТОМЫ БОЛЕЗНИ

Очень высокая температура, слабость, кашель,
насморк, конъюнктивит, сыпь на лице, голове,
а затем по всему телу.



1-й день

2-й день

3-й день

**БОЛЕЗНЬ ЗАРАЗНА
ДО ПОЯВЛЕНИЯ СЫПИ!**

ЧТО НУЖНО ЗНАТЬ О КОРИ



заражение происходит при передаче патогена от носителя к здоровому человеку **воздушнокапельным** реже контактным путем



болеют люди разного возраста, но чаще **дети 4-5 лет**

СИМПТОМЫ



повышение температуры



насморк



сухой навязчивый кашель



конъюнктивит



покраснение и отечность слизистой оболочки глотки



увеличение шейных лимфатических узлов



вялость, плохой сон



пятнисто-папулезная розовая сыпь на коже

ЛЕЧЕНИЕ



постельный режим



проветривание и уборка комнаты



гигиенические ванны



промывание глаз теплой кипяченой водой или 2% раствором соды



обильное питье



витаминизированное питание при нормализации температуры



детям - молочно-растительная диета

Что нужно знать о кори

В зоне риска



дети
от 1 до 4 лет



взрослые до 40 лет,
не привитые
и не переболевшие

Путь передачи



воздушно-капельным путём
(при кашле, чихании)

Возбудитель гибнет



ПОД ДЕЙСТВИЕМ
СОЛНЕЧНОГО СВЕТА



ПОД ДЕЙСТВИЕМ
УЛЬТРАФИОЛЕТОВЫХ
ЛУЧЕЙ



ПРИ ПРОВЕТРИВАНИИ
ПОМЕЩЕНИЙ

СИМПТОМЫ



ПОВЫШЕНИЕ
ТЕМПЕРАТУРЫ



НАСМОРК



СУХОЙ НАВЯЗЧИВЫЙ
КАШЕЛЬ



КОНЬЮНКТИВИТ

КОРЬ: СХЕМЫ ВАКЦИНАЦИИ

СТАНДАРТНАЯ



ПРИ ВСПЫШКЕ ИЛИ ПОЕЗДКЕ В ЗОНУ КОРЬ



ПОСЛЕ КОНТАКТА С КОРЬЮ



